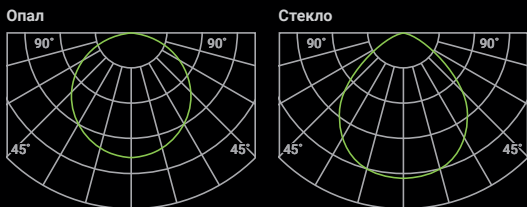
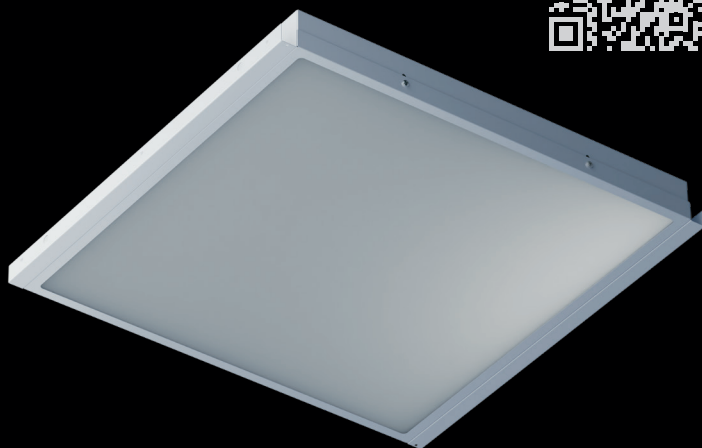


## ДВО-13 IP54 CLIP-IN равномерная засветка



Гарантия 7 лет		IP54	УХЛ4	
Сделано в России	-20 +40	EMC	АС/DC	
Отсутствие пульсаций		IK08		

### описание модели

**Конструкция:** цельнометаллический сварной корпус изготовлен из листовой стали, покрыт белой порошковой краской. По периметру рамки рассеивателя закреплен силиконовый уплотнитель, обеспечивающий степень защиты IP54. Имеет удобную нажимную клеммную колодку для подключения. Применение 10 светодиодных модулей обеспечивает максимальную равномерность освещения.

**Оптическая часть:** рассеиватели изготовлены из светотехнического полистирола и закаленного матированного стекла.

**Способ монтажа:** встраиваемый в подвесные потолки со скрытой подвесной системой CLIP-IN.

### 30 Вт

Наименование	Световой поток	КЦТ	лм/Вт	Рассеиватель
ДВО-13-О-30-4К-IP54-CLIP-IN	3700 лм	4000 К	123	Опал
ДВО-13-С-30-4К-IP54-CLIP-IN	4200 лм	4000 К	140	Стекло

### 40 Вт

ДВО-13-О-40-4К-IP54-CLIP-IN	4700 лм	4000 К	118	Опал
ДВО-13-С-40-4К-IP54-CLIP-IN	5500 лм	4000 К	138	Стекло

### Модификации серии ДВО-13 ДВО-13-Х-W-УК-IP54-CLIP-IN-Z

Х – рассеиватель	W – мощность	Y – цветовая температура	Z – исполнение
О – опал	30 – 30 Вт	3 – 3000 К	A1 – блок аварийного питания на 1 ч.
С – стекло	40 – 40 Вт	4 – 4000 К	A3 – блок аварийного питания на 3 ч.
		5 – 5000 К	DALI – драйвер, управляемый по протоколу DALI 2.0
			SNR – микроволновый датчик движения
			CRI90 – высокий индекс цветопередачи >90